

2023
10

ひたちなか市ボランティア通信

発行：ひたちなか市ボランティア活動センター



住所●ひたちなか市西大島 3-16-1 (市社会福祉協議会) TEL●274-5135 FAX●275-0606

市社協ホームページアドレス●<http://www.hitachinaka-syakyo.or.jp/>

ボランティア活動センターメール●hnsha-vc@hitachinaka-syakyo.or.jp

ボランティア活動センターFacebook

ボランティア活動センターブログ●<https://hitachinakavc.wordpress.com/>

ボランティア活動センターTwitter●<https://twitter.com/hitachinakavc>



こども工作アトリエ

市内の子どもが工作や絵画に取り組む機会の提供。子供と保護者の居場所づくりをしています。

【活動場所】 ワークプラザ勝田工作室
ボランティア会員宅 他
【活動日時】 不定期



新しく加入したボランティア 団体を紹介します！

子どもの居場所 くじらくも

キャンピングカーで移動しながら行き場のない子どもたちの第三の居場所づくりを目的とした活動をしています。

【活動場所】 市内(おもに那珂湊地区周辺)
【活動日時】 月曜日(名平洞公園)
金曜日(六ツ野公園)、随時



子どもの居場所&フリースクール 花音~hane~

学校に行きづらい子が、もともと持っている力を発揮したり他者と支えあう中で自分らしく過ごせるような居場所の提供しています。

【活動場所】 市内外野
【活動日時】 月、水~金曜日(フリースクール「花音スペース」) 8:00~18:00
不定期木曜日(夜の居場所事業「学部・夜部」) 18:30~20:30



● よろしくお願ひします！ ●



ボランティア担い手講座 ～バルーンアート講座～

【実施日】 11月4日(土) 午前10時～正午

【会場】 市総合福祉センター 大会議室

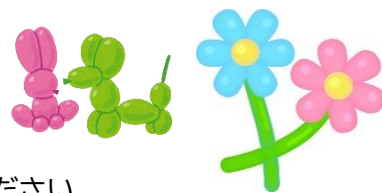
【募集人員】 10名 ※先着順

【募集期間】 10月6日(金)まで ※平日9時から17時

【申込方法】 社協窓口、電話、Eメール、FAXいずれかでお申込みください。

※メール・FAXで申し込みの場合、講座名・氏名・性別・年齢・住所・電話番号を明記して下さい。

【申込・問合せ】 ひたちなか市社会福祉協議会



地域福祉係 電話：274-5135

FAX：275-0606 Eメール：hnsa-o2@chic.ocn.ne.jp

第71回 勝田全国マラソン ボランティア募集

勝田全国マラソンにお手伝いいただける個人ボランティアを募集しています。

【活動日】 令和6年1月28日(日)、1月29日(月)の2日間

※1日のみの申込みも可能です

【活動時間】 8:00～17:00(内容により前後します)

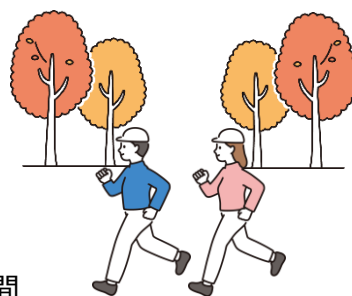
【活動内容】 石川運動ひろば内の業務・コース上の交通整理等

【対象者】 高校生以上の方(未成年者は保護者の了承が必要)

【募集期間】 10月31日(火)まで

【申込・問合せ】 大会HP (<https://katsutamaraathon.jp/>)

または大会事務局(272-8405)



こちらからも申し込みできます。

ボランティア連絡協議会からのお知らせ

活動報告

9月11日(月) 広報委員会(総合福祉センター)

9月28日(木) 広報委員会(総合福祉センター)

10月2日(月) 奉仕作業(ひたち海浜公園)

活動予定

11月 7日(火) 運営委員会(しあわせプラザ)

11月14日(火) 環境美化(総合福祉センター)