

社協だより 福祉ひたちなか

2016年
7月25日号
No.125 (隔月発行)

発行者

社会福祉法人
ひたちなか市社会福祉協議会
ひたちなか市西大島 3-16-1
ひたちなか市総合福祉センター内
☎(代)029(274)3241

障がい者支援ボランティア「いろいろな伝え方」の紹介

みなさんは「手話」「要約筆記」「点字・点訳」「音訳」「朗読」という言葉を聞いたことがあるでしょうか？

「手話」とは、手や指さらに表情などを使って表すことばの事です。テレビのニュース等で見たことがある人も多いと思います。

「要約筆記」とは、その場で話されている情報を文字にしてスクリーンに映し出したり、ノート等を用いたりして伝える方法の事です。どちらも聴覚障がい者のコミュニケーションの方法として、なくてはならないものです。

「点字・点訳」とは、視覚障がい者が、指で触れて読む文字のことを点字といい、文字を点字に翻訳することを点訳といいます。文書や本を読むときには、点訳した点字図書が必要となります。点字図書は一般の書店では販売していませんので、製作をしなければなりません。

「音訳」とは文字などの情報を音声化することをいいます。同じような活動に「朗読」

があります。「市報ひたちなか」や「福祉ひたちなか」、一般の図書を音訳したものをCDに録音したり、本を朗読したりして視覚障がい者へ情報を提供しています。

社協では「手話」「要約筆記」「点字・点訳」等の講座を開催しています。受講後はボランティアグループの一員となり、その技術をいかして活動をしている人がたくさんいます。興味のある方は、受講してみませんか。みなさんの参加をお待ちしています。



点訳
点字器を使い、文字を打っていきます。



要約筆記
スクリーンを使用して情報を文字にして伝えます。

ありがとう。



各種ボランティア講座 受講生募集【手話・要約筆記・点字】

手話講座 (入門課程)

手話に関心のある方を対象とした入門講座です。
実施期間：9月8日(木)～平成29年3月
毎週木曜19時～21時(全20回)
募集人数：20名
会場：市総合福祉センター(西大島)
受講料：無料(テキスト代3,240円自己負担)
募集期間：7月25日(月)～8月5日(金)
平日9時～17時
申込方法：市社協窓口(西大島、那珂湊)
またはお電話、Eメールでお申込みください。
問合せ先：市社協 地域福祉係 ☎274-5135
Eメール：hnsha-o2@chic.ocn.ne.jp

要約筆記入門講座

要約筆記の方法や、話の要点のつかみ方などを学ぶ初心者向けの講座です。
実施期間：9月8日(木)～10月20日(木)
毎週木曜10時～正午(全6回)
募集人数：15名
会場：市総合福祉センター(西大島)
受講料：無料
募集期間：8月1日(月)～19日(金)
平日9時～17時
申込方法：市社協窓口(西大島、那珂湊)
またはお電話、Eメールでお申込みください。
問合せ先：市社協 地域福祉係 ☎274-5135
Eメール：hnsha-o2@chic.ocn.ne.jp

点字講座

「点字」「点訳」の技術を学ぶ講座です。
実施期間：9月9日(金)～平成29年2月10日(金)
(第2・第4金曜日 全10回)
(12月・2月は第2のみ)
9時30分～11時30分
募集人数：15名
会場：市総合福祉センター(西大島)
受講料：無料
(テキスト・点字器代計1,948円は自己負担)
募集期間：8月1日(月)～19日(金)
平日9時～17時
申込方法：市社協身障センター、那珂湊総合福祉センター各窓口にお申込みください。
問合せ先：市社協 身障センター ☎274-3241

朗読講座は11月から実施予定。詳細は9/25号に掲載予定です。

事業所所在地

市総合福祉センター

ひたちなか市西大島3-16-1
TEL029-274-3241

市那珂湊総合福祉センター

ひたちなか市南神敷台17-6
TEL029-263-7424

市金上ふれあいセンター

ひたちなか市金上562-1
TEL029-354-6400

平成28年度『高齢者クラブ連合会 会長杯スポーツ大会』結果報告



平成28年5月18日(水) 第一会場：那珂湊運動公園 第二会場：ひたちなか市総合運動公園

大会当日は晴天に恵まれ、54クラブ1,096人が競技に参加しました。団体競技は上位2チーム、個人競技は選考会上位10名が10月開催の「いばらきねんりんスポーツ大会」へ推薦されました。



開会式



ゲートボール



グラウンドゴルフ

入賞チーム

- ゲートボールの部
 - 優勝：笹野長寿会
 - 準優勝：富士山クラブB
 - 第三位：東石川三葉会
 - 敢闘賞：大成町新成会
- 輪投げの部
 - 優勝：柏野友和会A
 - 準優勝：西原友寿会A
 - 第三位：西原友寿会B
 - 敢闘賞：市毛北清寿会B
- ペタンクの部
 - 優勝：中根ときわ会B
 - 準優勝：長松友の会
 - 第三位：中根ときわ会A
 - 敢闘賞：西中根六美会B

グラウンドゴルフ選考会 結果報告 (敬称略)

6月8日 石川運動ひろば

会長杯の成績上位者38名を対象に選考会を行い、上位10名を10月開催の「いばらきねんりんスポーツ大会」へ推薦しました。

- 選考順位 1 小林 米雄 (長砂長生会)
- 選考順位 2 岩崎 行雄 (足崎団地五葉会)
- 選考順位 3 合田 貢 (稲田友の会)
- 選考順位 4 菅野 孝志 (津田第二寿会)
- 選考順位 5 廣川 静治 (足崎団地五葉会)
- 選考順位 6 本名 芳子 (大平第二睦会)
- 選考順位 7 飛田 道子 (堀口長寿会)
- 選考順位 8 桜井 良一 (遊学会)
- 選考順位 9 藁谷 成 (津田第二寿会)
- 選考順位 10 塩沢 清喜 (向野いきいきクラブ)



グラウンドゴルフの部 (敬称略)

第一会場

<男性の部>

- 優勝：宮澤 治司 (堀口長寿会)
- 準優勝：中村 誠 (富士山クラブ)
- 第3位：馬場 忠 (金上豊寿会)
- 第4位：根本 忠 (湊泉町すばる会)
- 第5位：園部 光雄 (むつのクラブ)

<女性の部>

- 優勝：荒蒔 光枝 (上高場清和会)
- 準優勝：飛田 道子 (堀口長寿会)
- 第3位：本名 芳子 (大平第二睦会)
- 第4位：保坂 光江 (金上豊寿会)
- 第5位：藤本美代子 (柏野友和会)

第二会場

<男性の部>

- 優勝：廣川 静治 (足崎団地五葉会)
- 準優勝：千葉 鉄夫 (西原友寿会)
- 第3位：柿木 春雄 (足崎愛好会)
- 第4位：照沼 義美 (足崎愛好会)
- 第5位：塩沢 清喜 (向野いきいきクラブ)

<女性の部>

- 優勝：丸岡 紀子 (西原友寿会)
- 準優勝：黒田恵美子 (西中根六美会)
- 第3位：三村 輝子 (向野いきいきクラブ)
- 第4位：小野瀬朝子 (田彦西みずほクラブ)
- 第5位：武藤まち子 (足崎団地五葉会)

法人後見サポート事業紹介② 対象者・条件について

前号では、成年後見制度の概要について説明しました。本号では、ひたちなか市社協が後見人として受任できる対象者、条件について説明します。

社協では、なんらかの事情により、どなたも後見人をお引き受けできない場合に限り、ひたちなか市社協が法人として成年後見人候補者となることができます。

対象者・条件に当てはまる方に、社協が法人として成年後見人の候補者となり、家庭裁判所の判断により選ばれた場合に受任することになります。

【問合せ先】市社協 地域支援係 ☎272-4106

(対象者・条件)

- ①首長申立て(※1)をする方で、他に適切な後見人が得られない方
 - ②原則として高額な財産を所有せず、他に適切な後見人が得られない方
 - ③日常生活自立支援事業利用者で判断能力が低下した方のうち、上記の①か②に当てはまる方
 - ④法人後見社協及び審議委員会(※2)が特に必要と認める場合
- ※1 首長申立てとは…申立てのできる4親等内の親族がいなく、市町村長が成年後見等の申立てを行なうこと。
- ※2 審議委員会とは…社協法人後見事業実施規程に定められた委員会で、社協が法人後見等を受任の可否を審査する委員会。



文具・事務用品・OA用品・OA機器
事務機器・書道用品・紙製品・卸

株式会社 菊池商店
電話 029-272-3517

(株)シミズ空調サービス
電話 029-273-6073
空調、給排気設備等の設計施工メンテナンス

広告の掲載を
募集中です!

第2回障害者レクリエーションスポーツ大会

6月26日、市松戸体育館で市内の心身障害者と家族を対象として実施しました。当日は、梅雨の晴れ間に恵まれ、約90名の参加者たちの元気と笑顔に包まれました。

競技種目は、バッコー、ストラックアウト、新種目として卓球バレー、ハンドアーチェリーを追加した4種目の競技を行いました。

開会式の後には、卓球バレーを全員で一斉に行い、そのあと3種目に分かれて楽しく競技を行いました。

競技終了後は、レクリエーション協会小泉先生・吉澤先生の指導によりリズム体操で身体を動かしました。

最後に表彰式を行い1位からBB賞まで様々な賞品と参加賞を手にして終了となりました。

笑い声が絶えることがなく、参加者や個人ボランティア・海洋高等学校・佐和高等学校JRC部・茨城工業高等専門学校ボランティア部・水戸農業高等学校のボランティアの方々と交流を持ちながら楽しむことができました。

参加者からは、「楽しかった」「来年も参加したい」「またやって欲しい」という感想があり、笑顔あふれる楽しい1日でした。



卓球バレー



ハンドアーチェリー



レク・リズム体操

平成28年金婚祝賀会を開催しました

6月1日、市社協主催による平成28年金婚祝賀会がホテルクリスタルパレスで開催されました。

今年、金婚を迎えられた方は321組で、祝賀会には232組が参加されました。

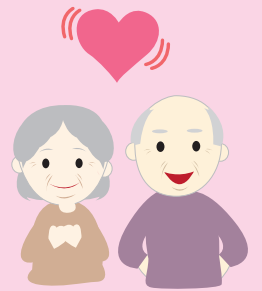
式典では多くの方からご祝辞をいただき、会食会では、同じテーブルを囲んだ皆さんと思い出話に花を咲かせていました。結婚された昭和41年の日本は、人口が1億人を突破し、いざなぎ景気に沸く高度成長期の中にありました。それから50年の歳月を苦楽をともに歩んでこれ、記念の日を迎えることが出来て幸せそうでした。



本間源基市社協会長よりお祝い状贈呈



民謡谷井会によるアトラクション



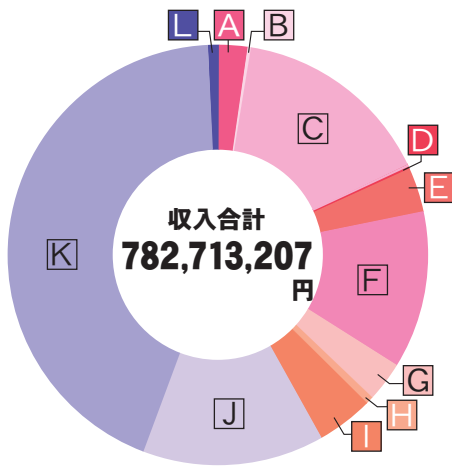
収入合計
782,713,207
円

(単位:円)

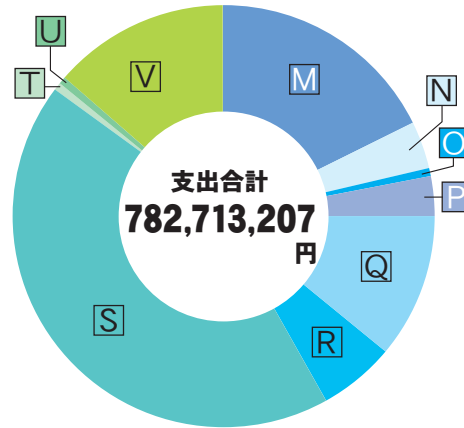
社会福祉事業会計	328,428,923
A 会費	17,564,300
B 寄付金	1,354,092
C 市補助金	123,061,038
D 県社協助成金	898,110
E 共同募金配分金	26,706,090
F 介護保険収入	94,792,356
G その他事業収入・雑収入	23,799,110
H 基金積立資産取崩間繰入金	6,088,000
I 前期繰越金	34,165,827
(単位:円)	
指定管理・委託事業会計	454,284,284
J 市受託金収入	107,920,228
K 市指定管理料収入	338,823,776
L 事業収入	7,540,280

平成27年度ひたちなか市社会福祉協議会 収入支出決算報告

収 入



支 出



社会福祉事業会計：社協自主事業及び補助事業についての会計
指定管理・委託事業会計：市からの受託事業及び指定管理事業についての会計

支出合計
782,713,207
円

(単位:円)

社会福祉事業会計	328,428,923
M 法人運営費	139,947,777
N 福祉対策事業費	28,323,257
O ボランティア活動事業費	3,010,596
P 共同募金配分事業費	24,485,172
Q 介護保険事業費	87,202,782
R 次年度繰越金	45,459,339
(単位:円)	
指定管理・委託事業会計	454,284,284
S 指定管理者事業費	338,823,776
T 生きがい対策関係事業費	1,421,668
U 緊急通報体制整備事業	8,464,274
V その他受託事業費	105,574,566

☆各事業の内容については、ひたちなか市社会福祉協議会ホームページでもご覧になれます。
☆平成28年度収入支出予算概要については前号に掲載いたしました。

訪問介護・デイサービス
やさしいおもいやり
ウェルフェア
(連絡先) ひたちなか市湊本町5-6
TEL 029 (264) 1150

名刺・封筒・伝票・撮影・カレンダー・印刷全般
株式会社 大塚カラー
〒312-0032 ひたちなか市津田2031-113
TEL 029-273-1221 FAX 029-274-1046

Welfare の絆を広げよう
V-TEX 株式会社
ゴイテックス

結婚相談所 出会いのイベント

参加者募集

45歳以上の独身の男女を対象としたイベントです。
ゆっくりお茶を飲みながら、おしゃべりを楽しみませんか？

日 時：9月10日(土)13時30分～15時30分

会 場：市総合福祉センター（西大島）

参加条件：45歳以上60歳未満の独身男女 各15名

参加費：男女とも1,500円（当日徴収）

申込期間：8月15日(月)～8月31日(水)

申込方法：指定の申込用紙にて下記までお申込みください。
(郵送・FAX可)

※申込用紙は社協HPからダウンロードできます。

※申込多数の場合は抽選となります。

※申込人数が一定数に達しない場合は中止となる場合があります。

※期間外の申込は受付できませんので、ご注意ください。



【申込・問合せ先】

市社協内 結婚相談所窓口
〒312-0041
ひたちなか市西大島3-16-1
TEL：274-5135
FAX：275-0606

ご利用ください

図書室 結婚相談所
おもちゃライブラリー

開所日のご案内

8月

日	月	火	水	木	金	土
	1	2	3	4	5	6
7	8	9	10	11	12	13
14	15	16	17	18	19	20
21	22	23	24	25	26	27
28	29	30	31			

9月

日	月	火	水	木	金	土
				1	2	3
4	5	6	7	8	9	10
11	12	13	14	15	16	17
18	19	20	21	22	23	24
25	26	27	28	29	30	

- ▲：図書室 (午後1時～4時30分) ☎274-3241
- ：結婚相談所 (午後1時～4時) ☎274-5135
- ：おもちゃライブラリー (午前9時～午後4時30分) ☎274-3241

★8月5日・9月2日におもちゃドクターの診察を行います
いずれも市総合福祉センター内（西大島3-16-1）で開かれています

いきいき講座「エンディングの作り方」受講生募集

葬儀やお墓、遺産の相続から思い出の品の整理まで、もしもの時への準備をやさしく教えます。

○開催日：9月29日(木)、10月13日(木)、11月17日(木)
10時～11時30分（全3回）

○会場：市那珂湊総合福祉センター（しあわせプラザ）

○対象者：市内に住む60歳以上の方

○受講料：無料（筆記用具をご持参ください）

○募集人員：30名 ※開講最低人員は15名です。

○募集期間：8月1日(月)～10日(水)
平日9時～17時

○申込方法：市社協窓口（西大島・那珂湊）で直接お申込みください。
※申し込みは本人に限ります。

【問合せ先】市社協 那珂湊事務所 TEL263-7424

南神敷台17-6 那珂湊総合福祉センター（しあわせプラザ）



善意銀行 ほっとコーナー

こころとこころの出会い
寄付報告 (H28.5.1～6.30)

【善意銀行問合せ先】

市社協地域福祉係 ☎274-5135

【金銭】

コミュニティカラオケ福祉団体「納豆の会」
33,500円
スイートピーフォークダンス 44,635円
水友会 小環隆一 106,330円
そよかぜ教室 30,000円
フリーマーケット参加者一同 7,500円
匿名1件 12,440円

<心身連へ>

チャリティ はり・灸・マッサージ奉仕会
60,892円

<交通遺児へ>

広田 三喜男 5,000円

【物品】

英賀 義晴 プルタブ 6kg
有本 政吉 牛乳パック20枚、切手60枚、
カード5枚、プルタブ150g

㈱アンダーツリー東京 キコーナ勝田駅前店
菓子1箱
岩崎 洋子 牛乳パック71枚
㈱カウンティング 切手200枚
柏野友和会 切手696枚
勝田環境株式会社 切手696枚
(単立)勝田聖書協会 牛乳パック241枚
キザクモーターズ プルタブ500g
岸田 修次 衣類1袋、礼服2点
栗原 保治 切手6,500枚
権瓶 俊子 プルタブ200g
CS勝田 牛乳パック80枚、切手1,453枚、
プルタブ1.2kg
七字 武徳 牛乳パック47枚
市民謡民舞連合会 未使用ハガキ94枚、
カード100枚、切手100枚、プルタブ3kg
鈴木文具店 切手696枚
青春会 プルタブ1.5kg
そよかぜ教室 切手348枚、プルタブ800g
高野倉 千代子 プルタブ2kg
茶の湯みどり会 切手281枚、牛乳パック221枚

つくし学園 プルタブ2kg
東水建設(株) 切手300枚
馬場 裕寧 牛乳パック170枚
ひたちなか市更生保護女性の会
切手350枚、カード111枚
本間 昌子 切手134枚、カード18枚、
未使用カード7枚
宮木 澄子 作業着11着、ズボン7着、
軍足14足
安 昌子 牛乳パック166枚
柳が丘クラブ プルタブ3.4kg
リプロ ひたちなか店 カード4,000枚
匿名21件 (敬称略)

※切手・カードは
使用済みのものです

ご協力ありがとうございました



◆フリーマーケット開催◆



9月13日(火)
午前9時30分～11時45分
市総合福祉センター
1Fコミュニティホール

●●●出店希望の方は●●●
☆申込期間：
平成28年8月22日(月)
～9月2日(金)

☆受付時間：
9時～17時(平日のみ)
☆申込方法：上記期間内にお電
話にて。先着順15エリア限定。
☆参加費：1エリア500円

【申込・問合せ先】
市社協 地域福祉係
☎274-5135
西大島3-16-1
市総合福祉センター内