

## 災害時の助け合い

# 災害ボランティアセンター立ち上げ訓練

8月30日、市那珂湊総合福祉センターで「ひたちなか市災害ボランティアセンター立ち上げ訓練」を行いました。

災害ボランティアセンターは、地震や津波などの大規模災害で被災した方の復興支援やボランティアのコーディネートを行うもので、ひたちなか市では市社協が開設・運営します。

今回は、同日に行われた市総合防災訓練と連動し、大地震による津波被害を想定した訓練を実施。ボランティアの受付や、被災者からの要望の受付、ニーズとボランティアをつないだり、各班に分かれて災害ボランティアセンターの流れを体験しました。



▲受付をすませて

この日は、災害ボランティアネットワーク構成員や昨年度の災害ボランティア講座修了者が参加。「いざという時は、何が起こるかわからない。このような訓練は大切だと感じました」などの声もあり、有意義な訓練となりました。

市社協では災害に備え、今回の訓練のほか市内の各団体と「災害ボランティアネットワーク」を組織し連携を強めたり、市民向けの災害ボランティア養成講座の開催や、災害ボランティアセンターの周知・啓発活動を行っています。



▲必要な資材を準備します

## 平成26年度 青少年ボランティアスクール開催!

青少年ボランティアスクールは、夏休みを利用して市内の小学5・6年生を対象に、高齢者や障がいを持つ方とのふれあいを通じて、福祉やボランティアへの関心を高め「福祉のこころ」を育成することを目的に様々な体験を行う場です。

### ◇◇◇◇◇◇◇◇◇◇ 5日間の体験プログラム ◇◇◇◇◇◇◇◇◇◇

#### ☆知的障がい者との交流 (8月1日)

かつた福祉作業所利用者の皆さんと、大きな布の上でボールを転がすパラバルンやリズムに合わせて身体を動かすミュージックケアをして楽しく交流しました。

#### ☆視覚障がい者との交流 (8月6日)

日本ブラインドサッカー協会から講師をお招きし、アイマスクをつけてサッカーをするブラインドサッカーを体験しました。目隠しをしているため、声をかけあうことの大切さをプレーから学びました。

#### ☆聴覚障がい者との交流 (8月7日)

手話サークル泉の皆さんと手話による自己紹介の練習とカードに書かれた絵を身振りで見せるゲームをしました。自分の考えを伝える手段として手話や筆談・身振りなどの方法があることを知りました。

#### ☆高齢者との交流 (8月8日)

高齢者クラブ連合会の皆さんとニュースポーツ(輪投げ・室内ベタンク・ユニカール)を体験しました。各種目とも簡単に見えてとても奥が深い種目で全員夢中になりました。

#### ☆環境美化活動 (8月22日)

砂丘美化パートナーの皆さんと一緒に、国営ひたち海浜公園の沢田湧水地の湧水を利用した田んぼへ防鳥糸の設置と水が湧いているところの除草作業をしました。

作業を通して自然を守る大切さを学びました。

○プログラムに参加した児童からは「おじいさんたちと輪投げやユニカールを一緒にできて楽しかった」「目が不自由だといつもはできることができなくてとまどった」など普段と違う体験ができたことを喜ぶ声を聞くことができました。



▲アイマスクをしてのブラインドサッカー



▲輪投げ





赤い羽根  
共同募金

# 赤い羽根共同募金にご協力お願いします!



愛ちゃん 希望くん

10月1日▶12月31日

～『地域の福祉、みんなで参加』～ 今年も全国一斉に共同募金運動が始まります!

赤い羽根をシンボルマークとして親しまれている共同募金が、毎年 10 月 1 日から 12 月 31 日まで全国一斉に行われます。共同募金は、社会福祉の分野で唯一法律（社会福祉法）に基づいて行われる民間最大の計画的な募金です。

皆様からの温かい思いやりを、募金にお寄せいただきますようご協力をお願い申し上げます。

皆さまからの募金に、ありがとうメッセージが届いています

「車いす・手話・点字などの体験や聴覚障がい者、盲導犬ユーザーからお話を聞くなど児童には貴重な体験を得られる機会となりました。ありがとうございました。」

福祉体験学習 小学校より



## 共同募金の使いみち

- ・青少年ボランティアスクールの開催
- ・ボランティア活動センターの運営
- ・小口貸付事業
- ・福祉相談事業
- ・社会福祉功労者表彰式の開催
- ・地域福祉推進事業
- ・金婚祝い事業
- ・広報紙『福祉ひたちなか』の発行

## 愛ちゃんと希望くんの間違い探しクイズ

ふたつの絵柄には違う箇所が7つあるよ。全部分かるかな?

**応募方法**：郵便はがきに切り取った絵柄を貼って、7つの間違いを**赤色の○**で囲み、**必要事項（1氏名〈フリガナ〉、2郵便番号、3住所、4電話番号、5年齢、6性別、7福祉ひたちなかの感想）**を明記のうえご応募下さい。正解者の方から抽選で3名の方に、赤い羽根共同募金グッズをプレゼントいたします。

**応募先**：〒312-0041  
ひたちなか市西大島3-16-1  
総合福祉センター内  
市社協 地域福祉係まで

**応募締切**：平成26年10月31日（木）  
※当日消印有効

**当選発表**：公正な抽選の上、賞品の発送をもって発表にかえさせていただきます。



### ●応募上の注意：

1. 間違いの箇所がはっきりと分かるよう赤色の○で囲んでください。
2. 応募必要事項に記入もれがある場合は無効となります。
3. ご応募いただいた方の個人情報は、賞品の発送以外には使用いたしません。

---キリトリ---

\*なお、各催事・模擬店は変更することがあります。

- ◆ 輪投げ
- ◆ 射的
- ◆ スタンプラリー
- ◆ フリーマーケット
- ◆ もちつき
- ◆ 大抽選会
- ◆ et c :

### 楽しめる!



- ◆ ステージイベント
- ◆ 手話の歌
- ◆ ボランティアサークル活動紹介
- ◆ 障がい者施設 活動紹介・作品販売
- ◆ 車イス・アイマスク・高齢者疑似体験
- ◆ 高齢者・障がい者向け講座紹介

### 学べる! 体験できる!

社協とシルバー人材センターが協力して開催する福祉のおまつりです!  
ぜひ、来て・見て・さわって・楽しんでください!お待ちしています!

【問合せ先】  
実行委員会 電話二七四一三二四二

### 食べられる!

- ◆ 焼きそば
- ◆ おもち
- ◆ 焼き鳥
- ◆ チヂミ
- ◆ 焼きいも
- ◆ フランクフルト
- ◆ 駄菓子
- ◆ わたあめ
- ◆ ポップコーン
- ◆ et c :

ふれあいフェスティバルの中で行われるフリーマーケットの出店希望者を募集します  
参加費…一スペース五〇〇円  
申込期間…十月二十七日(月)～十一月五日(水(平日のみ))  
午前九時～午後五時  
※期間内に電話でお申込みください。  
※先着順で、十店舗になり次第締め切ります。  
【問合せ・申込み先】  
市社協 地域福祉係 電話二七四一五三三五

「みんなで支え合おう ひたちなか・はくと」  
第十九回ふれあいフェスティバル  
しあわせプラザで開催!

文具・事務用品・OA用品・OA機器  
事務機器・書道用品・紙製品・部

株式会社 菊池商店  
電話 029-272-3517

(株)シミズ空調サービス  
電話 029-273-6073  
空調、給排気設備等の設計施工メンテナンス

再生自転車、手芸品、野菜、リサイクル日用品等の販売、刃物研ぎ(取り次ぎ)

シルバーふれあいショップ  
勝田中央7-24 ☎ 273-7430



# 元気に夏祭り!



市療育訓練センターでは、8月21日、25日に、野蒜、かなりや両教室でそれぞれに夏祭りを実施しました。

これは“お祭りごっこ遊び”なので、いつも通っている教室に、お店屋さんがたくさん並びます。そこには色紙や毛糸などで作った食べ物などがいっぱいあります。

子供たちは、お目当ての店でリングおめやアイスクリーム、チョコバナナなどを買い、おいしく食べるまね。もぐもぐ……。

子供が乗れるおみこしも登場し、みんな順番に乗ってわっしょいわっしょいの掛け声で教室内を回り、はっぴを着たボランティアさんや先生方がお祭りムードを盛り上げました。

野蒜教室では、お化けトンネルに入ったりうちわ作りをしたり、本物のおいしいかき氷を食べました。かなりや教室では豚さんの的あてやヨーヨーづくりをし、おやつを食べました。

参加した子供たちは、暑さに負けずそれぞれにとっても楽しい時間を過ごしました。



▲おみこし登場

## ボランティア募集!

療育訓練センターでは、発達に遅れや心配のある子供さんが保護者と教室に通い、訓練や保育に参加しています。

野蒜教室、かなりや教室と二つの教室があり、どちらの教室も通常の保育のほかに上記のような楽しい行事もあり、ボランティアの方々のご協力をいただいて教室を実施しています。

各教室ではお手伝いをしてくださるボランティアの方を募集しています。

**野蒜教室**【日時】 毎週木曜 午前10時～午後3時  
 【場所】 野蒜教室 総合福祉センター駐車場内

**かなりや教室**【日時】 月曜～金曜 午前組 10時～11時30分  
 午後組 1時30分～3時30分  
 (週1回、午前組のみ、午後組のみ、でも可)

【場所】 総合福祉センター2階 かなりや教室  
 金上ふれあいセンター かなりや教室分室

※申し込み、内容など、詳しくは下記までお問い合わせください。

【申込・問合せ先】 市社協 療訓センター ☎272-4131 (かなりや教室直) 西大島3-16-1 市総合福祉センター内

## 平成26年度 市高齢者芸能発表大会 開催案内

どなたでも観覧できますので、ぜひご来場のうえ、お楽しみください。

- 【期 日】 平成26年10月24日(金)
- 【時 間】 午前10時～午後3時30分
- 【会 場】 ひたちなか市文化会館 大ホール
- 【内 容】 民謡 民謡舞 詩吟 剣詩舞 舞踊 歌謡曲等
- 【入場料】 無料

● ● ● ● 昨年の発表大会から ● ● ● ●



▲踊り



▲フォークダンス

## 受講生募集! 災害ボランティア養成講座

災害発生後、被災地の人々の暮らしを支える災害ボランティアの役割は極めて重要です。「災害ボランティア養成講座」は災害時の活動を円滑に行うために、どのような行動をとるか、どう対応すべきかを学び、実習や体験をとおして大規模災害に備えた支援体制づくりの講座です。



▲先生の話をしっかり聞きます

【研修日時】 平成26年11月24日(月)、12月6日(土)、12月13日(土)の3日間

午前9時～午後4時30分

【場 所】 市総合福祉センター 3階大会議室

【対 象 者】 市内にお住まいの災害ボランティアに関心のある15歳以上の方

【募集人数】 20名 先着順

【募集期間】 平成26年9月25日(木)～10月9日(木)

【申込方法】 申込用紙がありますので市社協窓口(西大島事務所・那珂湊事務所)までお越しください。

【問合せ先】 市社協 地域福祉係 ☎274-5135

西大島3-16-1 市総合福祉センター内

## ボランティアグループ立ち上げ 助成金の交付について

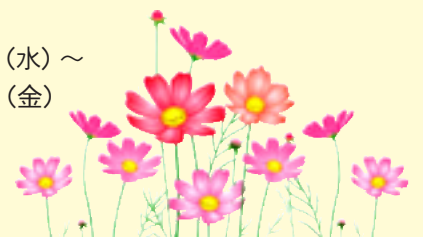
ひたちなか市社会福祉協議会では、設立から1年未満のボランティアグループに対し、活動費用の助成を行います。

- 【対 象】 ・市内で継続的に活動し、設立から1年未満のボランティアグループ(平成25年10月1日から平成26年9月30日までに設立されたグループ)
- ・市ボランティア活動センターに登録しているグループ
- ・市社協から他の補助金・助成金の交付を受けていないグループ
- ※その他条件があります。詳しくは募集要項をご覧ください。

【助成額】 上限15,000円

【申請方法】 所定の申請用紙に記入のうえ、必要書類(会員名簿・会則・今年度事業計画・収支予算)を添付し、市社協窓口(西大島事務所・那珂湊事務所)までお申し込みください。

【受付期間】 平成26年10月1日(水)～10月31日(金)



【問合せ先】 市社協 地域福祉係 ☎274-5135

西大島3-16-1 市総合福祉センター内

# お知らせ

## ☆ファミリー・サポート・センター 協力会員募集

産前産後の子どもの預かり、徒歩で行ける範囲の送迎、高齢者宅での掃除、食事の準備などをしてくださる方を募集しています。市内に居住する 20 歳以上で、活動に意欲のある方をお待ちしています。

【活動時間】午前7時から午後9時の間で都合の良い時間

【活動報酬】1時間あたり 700円

【申込・問合せ先】市社協 地域福祉係 ☎274-5135  
西大島3-16-1 市総合福祉センター内

## ボランティア養成「朗読講座」受講生募集

視覚障害者を支援する「朗読」の技術を学ぶ講座を開講します。

【開催日時】平成26年11月10日(月)～平成27年2月9日(月)  
全10回(月曜日) 午前10時～12時  
(申込人数により、曜日を変更する場合があります)

【会 場】市総合福祉センター2階 身障センター内

【受講料】無料

【募集人数】15名

【受講資格】市内に在住する方

【募集期間】平成26年10月1日(水)～10月10日(金)  
午前9時～午後5時まで

【申込方法】所定の申込用紙に必要事項を記入のうえ、市社協窓口(西大島事務所・那珂湊事務所)に申し込んでください。

※必ず本人が申し込んでください。代理の方の申し込みは受け付けません。

【問合せ先】市社協 身体障害者福祉センター ☎274-3241  
西大島3-16-1 市総合福祉センター内

## ご利用ください

図書室 結婚相談所  
おもちゃライブラリー

### 開所日のご案内

#### 10月

日	月	火	水	木	金	土
			1	2	3 ▲▲★	4
5 ●	6 ▲	7 ▲	8	9	10 ▲▲	11
12 ●	13	14 ▲	15	16	17 ▲▲	18
19 ●	20 ▲	21 ▲	22	23	24 ▲▲	25
26 ●	27 ▲	28 ▲	29	30	31	

#### 11月

日	月	火	水	木	金	土
						1
2 ●	3	4 ▲	5	6	7 ▲▲★	8
9 ●	10 ▲	11 ▲	12	13	14 ▲▲	15
16 ●	17 ▲	18 ▲	19	20	21 ▲▲	22
23 ●	24 ▲	25 ▲	26	27	28 ▲▲	29
30 ●						

▲：図書室 (午後1時～4時30分) ☎274-3241  
●：結婚相談所 (午後1時～4時) ☎274-5135  
■：おもちゃライブラリー (午前9時～午後4時30分) ☎274-3241

★10月3日・11月7日におもちゃドクターの診察を行います

いずれも市総合福祉センター内(西大島3-16-1)で開かれています

## ☆家族介護の方、日帰り旅行でリフレッシュしませんか

在宅で、寝たきり高齢者等(要介護度3・4・5)を介護している介護者家族へ外出の機会を提供し、介護の情報や介護をしている方々との交流を通して、在宅介護の負担や介護への不安や悩みの軽減につなげることを目的として、参加者を募集します。

【実施日】平成26年12月4日(木) 午前9時出発 午後4時頃帰着予定

【行き先】福島県いわき市  
金澤翔子美術館 いわき市マリントワー見学他

【参加資格】市内に在住する方  
平成26年10月1日現在、要介護認定に係る要介護度3～5に該当している方を介護をしている方

【募集人員】20人(1家族2名以内)

【参加費】無料

【募集期間】平成26年10月14日(火)～11月13日(木)

【申込方法】電話で申し込みください

【申込・問合せ先】市社協 介護福祉課 ☎354-6400  
金上562-1 金上ふれあいセンター内

## 善意銀行 ほっとコーナー

こころこころの出会い  
寄付報告(H26.7.1～8.31)

【善意銀行問合せ先】  
市社協地域福祉係 ☎274-5135

### 【善意金】

シルバーふれあいショップ 1,200円  
相金自治会女性部 1,730円  
そよかぜ教室 25,000円  
万霊供養灯ろう流し実行委員会 150,000円  
フリーマーケット参加者一同 7,500円  
匿名(2件) 10,860円・500円

### 【物品】

秋葉はつ江 切手810枚  
アコ美容室 プルタブ4.6kg  
有本政吉 切手60枚・カード13枚・牛乳パック25枚  
石井光子 プルタブ230g  
大内英子 切手28枚  
大和田正 切手116枚・牛乳パック48枚  
プルタブ800g  
小原哲夫 プルタブ700g  
㈱カウンティング 切手207枚  
勝田笹野キリスト教会 プルタブ285g  
勝田聖書協会 牛乳

パック431枚  
神永辰夫 プルタブ300g  
亀山医院 切手203枚  
神田征代 プルタブ1.7kg  
㈱菊池商店 文房具類15箱  
木塚淳子 プルタブ600g  
工藤玲桜・藍桜 プルタブ260g  
権瓶俊子 プルタブ5kg  
㈱サザコーヒー 切手261枚  
CS 勝田 牛乳パック400枚  
切手1,800枚  
篠原幸子 切手493枚  
カード300枚  
水曜囲碁会 牛乳パック77枚  
菅原久美子 コピー用紙4冊  
集計用紙10冊  
ノート3冊  
鈴木昭男 プルタブ1.2kg  
そよかぜ教室 切手1,856枚  
東水建設㈱ 切手300枚  
プルタブ300g  
西中根女性セミナー 切手3,045枚  
牛乳パック306枚  
プルタブ10kg  
ひたちなか市更生保護女性の会 切手812枚  
㈱ひたちなかテクノセン

ター 切手335枚  
ボーイスカウト ひたちなか第2団 切手660枚  
民謡民舞連合会 切手400枚  
プルタブ1.5kg  
タオル60枚  
武藤美枝 50円はがき12枚  
切手8枚  
牛乳パック320枚  
プルタブ685g  
森川浩明 プルタブ500g  
匿名(16件)

<高齢者クラブ連合会へ>  
シーサイド丸徳 飲料200本  
<金上ふれあいセンターへ>  
よかった歩みの会 囲碁愛好会 教授用囲碁セット及び教授盤用スタンド1台 (敬称略)

※切手・カードは  
使用済みのものです

ご協力ありがとうございました



## フリーマーケット開催!

11月11日(火)  
午前9時30分～11時45分  
市総合福祉センター  
1Fコミュニティホール

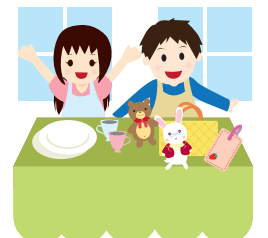
●●● 出店希望の方は…●●●

☆受付時間:  
午前9時～午後5時(平日のみ)

☆申込期間:  
10月15日(水)～24日(金)

☆申込方法:  
上記期間内にお電話にて  
先着順15テーブル限定

☆参加費: 1テーブル500円



【申込・問合せ先】  
市社協 地域福祉係  
☎274-5135  
西大島3-16-1  
市総合福祉センター内