

## 応援します! ボランティア活動!

ひたちなか市ボランティア活動センター



ひたちなか市ボランティア活動センターは、主に「ボランティア活動をしたい!」方、「ボランティアのチカラが必要!」な方の間に立って、コーディネートを行っています。



こんな方は、ご相談ください!

### ボランティアを必要とする方には...

人数や期間、内容などの詳細を伺い、登録しているボランティアの紹介だけでなく、広くボランティアの募集も行います。

例えば...

- ・福祉施設、団体、学校の行事などでボランティアを必要とする方

※ボランティア募集の相談は、できるだけ早めにお越しください

ボランティアのチカラを借りたいな...



### ボランティアをしたい方には...

希望する活動内容や、趣味・特技、活動可能日などを伺い、募集中のボランティア情報をご紹介します。

例えば...

- ・ボランティアを始めたい方
- ・もっと活動の場を広げたい方 など

※当センターが間に入ってボランティア活動を行った方には「ボランティア活動証明書」を発行します(希望者のみ)



ボランティアをやりたい。でも、どうしたらいいだろう?

### ☆ほかにもこんなことをしています☆

#### ボランティアの育成

ボランティア講座の開催  
研修会の開催

#### 活動の支援

各種情報の提供  
ボランティア保険の取扱い  
活動助成金の交付(条件有)

#### 福祉体験学習

学校での体験学習の実施  
ボランティアスクール開催  
出前講座の実施

### ボランティア活動センターに登録しませんか?

これからボランティアをしてみようという方、活動はしているが登録をしていない方、ぜひ登録しませんか?

#### <登録するとこんなメリットがあります>

- ・ボランティアの要望があった時にお声がけいたします。
- ・広報紙「ボランティア通信」をお送りします。(無料)
- ・活動中のケガや物損などを補償する「ボランティア保険」の対象となります。(無料)

※登録には所定の書式があります。

※登録料や会費はかかりませんが、年に1回以上、社協の行う事業へご協力をいただきます。

※現在75の団体と103人の個人が登録しています。

### ご存じですか? ボランティア通信

- ・ボランティア活動センターが毎月発行する広報紙です。
- ・ボランティア募集や研修会・講座の開催、助成金などの情報を掲載しています。
- ・社協の窓口、市内の公共施設でも入手できます。社協ホームページでも閲覧できます。



### ひたちなか市ボランティア活動センター

(ひたちなか市社会福祉協議会内)

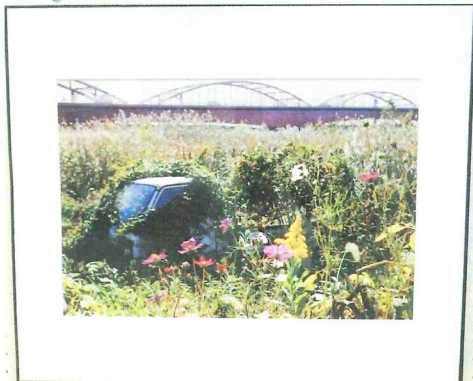
〒312-0041 ひたちなか市西大島3-16-1  
電話: 274-5135 FAX: 275-0606  
Eメール: [hnsa-o2@chic.ocn.ne.jp](mailto:hnsa-o2@chic.ocn.ne.jp)  
センター 月~金曜日(祝日を除く)  
開所日時 午前8時30分~午後5時30分

### 絵画の部



小野 徳栄【プラハ旧市街地】

### 写真の部



後藤 隆雄【去り行くもの達へ】

### 優秀賞の 作品介绍



### 書の部

桑原 辰夫【唐詩】

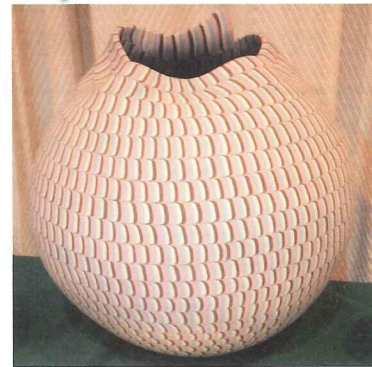
入賞された皆様、おめでとうございます。来年度は「那珂湊総合福祉センターしあわせプラザ」で開催を予定していますので、多数の展示をお待ちしております。

開催期間中は383人と多くの方々を訪れ、出展者の皆さんの思いが込められた作品を鑑賞されました。今回の出展数は119点。その中から優秀賞、秀作賞、奨励賞、特別賞など、33名の方が入賞されました。

## 数々の力作が集まりました

## ひたちなか市高齢者文化創作展開催

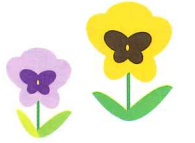
### 陶芸の部



河野 幸生【練上鵝紋壺】

## 老人福祉センターをご利用ください

～平成26年度 年間行事予定～



市内には6か所の「老人福祉センター及び老人いこいの家」があります。

この施設は、高齢者の「生きがいの場」「教養の場」「交流の場」を目的として、入浴や囲碁・将棋などで楽しく過ごすことができます。

また、各老人福祉センターでは、年間を通して様々な行事を行っています。ぜひご参加ください。

### ○芸能発表会

日頃の芸能活動の成果を発表する機会を提供し、お互いの趣味を通じて交流や生きがいを高めることを目的に毎年開催しています。

### ○四季の湯

- 6月 あじさいの湯
- 9月 りんどうの湯
- 12月 ゆずの湯
- 3月 桜の湯

※実施月の第4金・土曜日



### ○教養講座

教養と趣味づくりのために、絵手紙・折り紙・各種体操などの講座を開催しています。

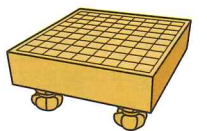
※講座の実施日時は、各老人福祉センター掲示板などでお知らせいたします。



### ○囲碁・将棋大会

各老人福祉センターに利用者が集まり、囲碁・将棋を楽しんでいます。

年に1回、対局を通して相互の親睦を深めることを目的に、市内在住の60歳以上の方を対象に囲碁・将棋大会を開催しています。



### ○老人センター利用案内

料金 市内在住の60歳以上の方 100円  
上記以外の方 400円

利用時間 午前9時～午後4時（入浴は午前10時から午後3時まで）  
※土曜日の馬渡荘・高場荘・みなと荘・金上荘・津田老人いこいの家の入浴時間は午後1時まで

【問合せ先】市社協 施設福祉係 ☎275-6721  
西大島3-17-17 心身障害者福祉センター内

### 老人福祉センター一覧

施設名	住所	電話
老人福祉センター馬渡荘	馬渡2187	272-9671
老人福祉センター大島荘	西大島3-16-1	272-3301
老人福祉センター高場荘	高場594-2	285-8422
老人福祉センターみなと荘	南神敷台17-6	262-5128
老人福祉センター金上荘	金上562-1	354-4163
津田老人いこいの家	津田2731-2	275-8818

文具・事務用品・OA用品・OA機器  
事務機器・書道用品・紙製品・卸  
株式会社 菊池商店  
電話 029-272-3517

(株)シミズ空調サービス  
電話 029-273-6073  
空調、給排気設備等の設計施工メンテナンス

広告の掲載を  
募集中です。

# 平成26年に金婚(結婚50年)を迎えられるご夫婦の方へ

市社会福祉協議会では、結婚50年を迎えられたご夫婦をお祝いする「金婚祝い事業」を実施いたします。この事業では、お祝い状と記念品の贈呈や祝賀会を開催する予定です。対象となる方で、まだお申込みされていないご夫婦につきましては、下記の要領で社会福祉協議会までお申込みください。

### 対象となるご夫婦

市内在住で、昭和39年1月1日から昭和39年12月31日の間に結婚されたご夫婦。または、それ以前に結婚し、金婚祝いを受けていないご夫婦。

### お申込方法

必要事項 ①自治会名(自治会未加入の方は、『未加入』と明記ください) ②ご夫婦の名前(フリガナ)、③ご住所、④電話番号、⑤結婚された年月日 を明記し、郵送または持参で市社協へお申込みください。なお、結婚年月日は分かる範囲でも構いません。(例：昭和39年5月 吉日)

※お申込いただいたご夫婦の情報(上記必要事項)については、各自治会長へご報告させていただきますが、本事業以外には使用いたしませんのでご了承ください。

必要事項	申込先
①自治会名	〒312-0041
②ご夫婦名(フリガナ)	西大島3-16-1
③郵便番号・ご住所	市総合福祉センター内
④電話番号	ひたちなか市
⑤ご結婚年月日	社会福祉協議会
	地域福祉係
	(金婚申込) 行

### 最終申込期限

平成26年4月11日(金)まで

※金婚祝賀会は、5月27日(火)に予定しています。お申込いただいたご夫婦には、開催1か月前頃にご案内状を送付いたします。なお5月に入りましても案内状が届かない場合は、お手数ですが社協までお問合せいただきますようお願いいたします。

【申込・問合せ先】市社協 地域福祉係 ☎274-5135 FAX 275-0606  
西大島3-16-1 市総合福祉センター内

## わくわくドキドキバーベキュー

### 参加者募集!

市内の心身障がい(児)者とそのご家族の方々に対象にした『わくわくドキドキバーベキュー』を開催します。

レクリエーションやビンゴゲームなど、楽しいことがたくさん!

ぜひご参加ください。



期 日	平成 26 年 6 月 8 日(日) 雨天決行
場 所	ひたちなか市総合福祉センター
参加対象者	市内在住の心身障がい(児)者とその家族
内 容	バーベキューを通して、市内在住の心身障がい者とその家族、ボランティアとの交流を深める
参 加 費	大人(中学生以上) 1,300円 子供(小学生) 700円 幼児(3歳~未就学児) 500円 2歳まで 無 料

【申込・問合せ先】市社協 身体障害者福祉センター ☎274-3241  
西大島3-16-1 市総合福祉センター内  
担当 阿久津・久保

## 平成25年度 市社協会長杯 囲碁・将棋大会開催

2月25日、老人福祉センター大島荘で市社協会長杯囲碁大会、3月4日、馬渡荘で同将棋大会が開催されました。この大会は、対局を通して相互の親睦を深めることを目的とし、市内60歳以上の方を対象に年1回開催し、囲碁はAクラス・Bクラスに分かれての対戦、将棋は有段の部、一般の部と分かれて対戦を行います。今回は、囲碁大会に48名、将棋大会に32名が参加し、熱戦が繰り広げられました。



▲次の手は……?

将棋・一般の部				将棋・有段の部				囲碁・Bクラス				囲碁・Aクラス			
敢闘賞	第三位	準優勝	優勝	敢闘賞	第三位	準優勝	優勝	敢闘賞	第三位	準優勝	優勝	敢闘賞	第三位	準優勝	優勝
木田	大谷	内藤	坂本	野沢	伊藤	木村	寺山	小野	安藤	工藤	斉藤	石川	柿内	岡崎	井上
昌道	光男	進一	文男	正勝	紀博	大助	孝孝	寺哲	和男	正章	正義	正志	誠人	勉勇	

## 平成25年度 高齢者大学閉講式

平成26年2月28日ホテルニュー白亜紀で「ひたちなか市高齢者大学閉講式」が開催されました。

高齢者大学は高齢者の学習の場の提供と健康の向上を目的とし、様々な内容で講師の先生方をお呼びして毎年開催しています。

今年度は平成25年7月19日から平成26年1月10日までの間に、講義形式で歴史や健康についての話を聞いたり、実際に身体を動かしたり、バスによる移動学習をするなど、全7回実施しました。

閉講式では、受講生の皆さんが高齢者大学学長である本間市長より修了証書を受け取り卒業しました。

出席した方の中からは、「講義を受けたり、移動学習で外に出かけたりできて楽しく学ぶことができました」という声が聞かれました。

来年度も開催を予定していますので、多数の方のご参加をお待ちしております。



▲受講生代表謝辞

# お 知 ら せ

## ☆市高齢者クラブ連合会シニアゴルフ親善コンペ参加者募集

主 催 ひたちなか市高齢者クラブ連合会  
 日 時 平成 26 年 5 月 26 日 (月) 小雨決行  
 午前 8 時 07 分スタート  
 場 所 勝田ゴルフ倶楽部 (ひたちなか市)  
 参加資格 市内居住の 55 歳以上の男女  
 募集人員 80 名  
 (定員になり次第締め切ります)  
 参加費 3,000 円 (申込時)  
 プレー費 5,692 円 (当日支払い)  
 (セルフプレイ・昼食付き)  
 申込〆切り 平成 26 年 5 月 8 日 (木)



【申込・問合せ先】市社協 生きがい係 ☎272-4106  
 西大島3-16-1 市総合福祉センター内

## ご利用ください

図書室 結婚相談所  
 おもちゃライブラリー

### 開所日のご案内

#### 4月

日	月	火	水	木	金	土
		1 ▲	2	3	4 ▲	5
6	7 ▲	8 ▲	9	10	11 ▲■	12
13 ●	14 ▲	15 ▲	16	17	18 ▲■	19
20 ●	21 ▲	22 ▲	23	24	25 ▲■	26
27 ●	28 ▲	29	30			

#### 5月

日	月	火	水	木	金	土
				1	2	3
4	5	6	7	8	9 ▲■	10
11 ●	12 ▲	13 ▲	14	15	16 ▲■	17
18 ●	19 ▲	20 ▲	21	22	23 ▲■	24
25 ●	26 ▲	27 ▲	28	29	30 ▲■	31

▲：図書室 (午後1時～4時30分) ☎274-3241  
 ●：結婚相談所 (午後1時～4時) ☎274-5135  
 ■：おもちゃライブラリー (午前9時～午後4時30分) ☎274-3241

★4月11日・5月9日におもちゃドクターの診察を行います

いずれも市総合福祉センター内 (西大島3-16-1) で開かれています

## 福祉ひたちなか 平成25年度トピック

- ・市社協が『高齢者外出支援事業』をスタート
- ・市社協『平成25年度 事業概要』
- ・市ボランティア連絡協議会が  
東日本大震災の被災地いわき市で研修
- ・平成25年度社会福祉功労者表彰
- ・災害ボランティア養成講座の紹介
- ・青少年ボランティアスクール体験報告
- ・市農業後継者クラブより、さつま芋ほり招待
- ・地域福祉座談会の報告
- ・聴覚障がい者の  
『コミュニケーション支援事業』利用について

## ☆フリーマーケット 平成26年度 開催予定

回	開催日	募集期間
1	5月13日(火)	4月14日(月)～4月25日(金)
2	7月8日(火)	6月9日(月)～6月20日(金)
3	9月9日(火)	8月11日(月)～8月22日(金)
4	10月21日(火)	9月8日(月)～9月19日(金)
5	11月11日(火)	10月15日(水)～10月24日(金)
6	1月13日(火)	12月8日(月)～12月19日(金)
7	3月10日(火)	2月9日(月)～2月20日(金)

時 間 9時30分～11時45分  
 会 場 総合福祉センター  
 (西大島3-16-1)  
 1階コミュニティホール  
 参加費 500円  
 申込方法 募集期間に電話にて  
 9時～17時(平日のみ)  
 申し込み順

\*参加費500円は、善意銀行へ寄付させていただきます。  
 (10月のみ赤い羽根共同募金へ)

【申込・問合せ先】市社協 地域福祉係 ☎274-5135  
 西大島3-16-1 市総合福祉センター内

## 善意銀行 ほっとコーナー

こころとこころの出会い  
 寄付報告 (H26.1.1～2.28)

【善意銀行問合せ先】  
 市社協地域福祉係 ☎274-5135

### 【善意金】

有本政吉 674円/勝田グリーンライオンズクラブ 50,000円/しあわせプラザ家庭料理講座受講者一同 1,742円/水曜囲碁会 5,000円/ドリームチャリティコンサート実行委員会 50,000円/なかや保育園 6,021円/ひたちなかイキイキ表現団 SOU・SOU『想・創』1,051円/フリーマーケット参加者一同 7,500円/水戸友の会 5,000円/センター募金箱 2,332円/匿名(2件) 20,000円・9,720円

### 【物品】

有本政吉 牛乳パック30枚・切手50枚・カード12枚/井坂信子 タオル(新品)30枚/磯崎ヒデ子 衣類3箱/稲川昭男 切手380枚/及川 切手149枚・カード4枚/大木織枝 切手190枚/医療法人社団 大平医院 切手1,200枚/大和田利 牛乳パック60枚/岡部喜美子

牛乳パック250枚/株カウティング 切手232枚/勝田環境(株) 切手638枚/ガールスカウト茨城県第14団 牛乳パック300枚/金馬車勝田中央店 ティッシュ60箱入り10ケース/久保和一 牛乳パック120枚・タオル50枚/黒羽純子 回数乗車券(使用中)3冊・駐車券5枚・書き損じはがき140枚/斉藤内科 切手870枚/株サザコーヒー 切手232枚/女性学級こぶしの会 切手3,830枚・カード191枚/水曜囲碁会 牛乳パック70枚/高橋孝子 牛乳パック100枚/足崎団地 五葉会女性部 雑巾40枚・プルタブ1.8kg・牛乳パック138枚・バスタオル10枚・切手24枚/東水建設(株) 切手250枚/殿山自治会 牛乳パック772枚/なかや保育園 切手586枚/西原友寿会 プルタブ15kg/西山幸希 牛乳パック289枚/パチンコ21世紀 プルタブ4.2kg/菱沼実 プルタブ11kg/

八鍬義郎 プルタブ200g/他匿名9件

<那珂湊心身障害者福祉センターへ>  
 茶の湯みどり会 抹茶18名分  
 <社協老人センターへ>  
 那珂湊第一小学校PTA 座椅子3脚

### 【お詫び】

11月・12月に、下記の方からもご寄付をいただきました。

池園桂子 プルタブ700g  
 牛乳パック300枚  
 鈴木昭男 プルタブ750g  
 西原友寿会 プルタブ17.2kg

(敬称略)

※切手・カードは  
 使用済みのものです

ご協力ありがとうございました



## フリーマーケット 開催

5月13日(火)  
 午前9時30分～11時45分  
 市総合福祉センター  
 1Fコミュニティホール

- 出店希望の方は… ●●
- ☆受付時間：午前9時～午後5時
- ☆申込期間：4月14日(月)～25日(金)平日のみ
- ☆申込方法：上記期間内にお電話にて先着順で15テーブル限定
- ☆参加費：1テーブル500円



【申込・問合せ先】  
 市社協 地域福祉係  
 ☎274-5135  
 西大島3-16-1  
 市総合福祉センター内