

## ひたちなか市内にお住まいの高齢者の皆さまへ 高齢者相談事業をご活用ください

社協では、市内に住む高齢者の皆さまが、心身ともに元気に過ごせるよう、3~4か月に1回のペースで高齢者相談員がご自宅を訪問しております。どうぞお気軽にご利用ください。

### 利用できる方

次のいずれかに当てはまり、訪問を希望された方を対象に訪問相談を行っています。

- ①75歳以上のふたり暮らし世帯
- ②70歳以上で、月曜日~金曜日の間で4日以上、日中、自宅にひとりで過ごしている方  
※②の場合、同居のご親族等の同意が必要です。  
※同一敷地内に親族等がお住まいの方などは、対象外となります。

### 訪問について

月~金(土・日・祝日・お盆・年末年始を除く)に訪問いたします。  
訪問時間は15分前後で、無料をご利用いただけます。



▲実際にご自宅へ訪問の様子



### 利用されている方からの声

- 知り合いが訪ねに来るような感覚なので、世間話や孫の話、趣味の話をしています。いつも楽しみに待っています。
- 介護保険を申請したいが、どうしたらいいのかわからずいました。高齢者相談員の方に窓口を教えてください、「そちらに相談してみましょ。ひとりで抱え込まずに頼ってくださいね」と声をかけてもらいました。話してよかったと思いました。

### 問合せ先

詳細については、気軽に問合せください。

社協 地域支援係 TEL:029-272-4106

8:30~17:15(土日祝を除く)

### 事業所所在地

#### 総合福祉センター

ひたちなか市西大島3-16-1  
TEL:029-274-3241 FAX:029-275-0606

#### 那珂湊総合福祉センター(しあわせプラザ)

ひたちなか市南神敷台17-6  
TEL:029-263-7424 FAX:029-263-5730

#### 金上ふれあいセンター

ひたちなか市金上562-1  
TEL:029-354-6400 FAX:029-354-1315



赤い羽根  
共同募金

# みんなの思いをつなげるイラスト付き募金箱設置中



福祉ひたちなか7月25日号に掲載募集をしました「みんなの思いをつなげる募金箱プロジェクト」に心のもったたくさんのご応募、ありがとうございました。応募いただいた作品は、市内スーパーなどに設置してある募金箱に12月中旬まで掲示いたします。ぜひ、ご覧ください。

### イラスト付き募金箱設置場所

イムイラストアー	お菓子のきくち 外野店
ウエルシアひたちなか市毛店	サザコーヒー(株)
ウエルシアひたちなか佐和店	サンユーストアー堀口店
ウエルシアひたちなか外野店	JA常陸 津田直売所
ウエルシアひたちなか田彦店	セイミヤひたちなか店
ウエルシアひたちなか堂端店	チェリー館 うどんや
ウエルシアひたちなか六ツ野店	ツルハドラッグ市毛店
お菓子のきくち 本店	ツルハドラッグ勝田店
お菓子のきくち 佐和店	ツルハドラッグ昭和通り店
お菓子のきくち 長堀店	マルト佐和店

## 「みんなの思いをつなげる募金箱プロジェクト」入選作品



あやかさん (小学校1年)



さきさん (小学校1年)



るいさん (小学校2年)



まゆかさん (小学校2年)



ふみやさん (小学校3年)



めいさん (小学校3年)



ひなさん (小学校3年)



ゆいなさん (小学校4年)



こうたさん (小学校4年)



なおさん (小学校5年)



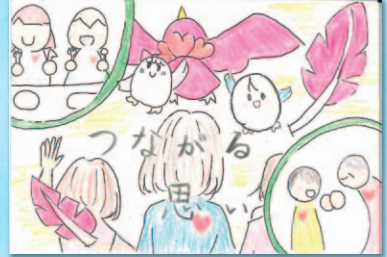
ももかさん (小学校6年)



ここなさん (小学校6年)



はるきさん (小学校6年)



わかなさん (小学校6年)



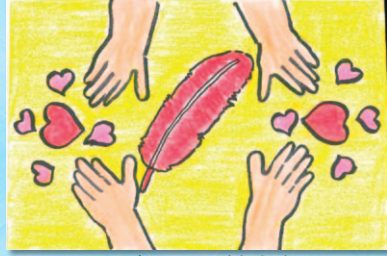
おびとさん (小学校6年)



つばささん (小学校6年)



ちひろさん (会社員)



のぶこさん (主婦)



のぶよしさん



ようへいさん (会社員)

文具・事務用品・OA用品・OA機器  
事務機器・書道用品・紙製品・卸  
株式会社 菊池商店  
電話 029-272-3517

(株)シミズ空調サービス  
電話 029-273-6073  
空調、給排気設備等の設計施工メンテナンス

特別養護老人ホーム  
めぐみ苑  
KATSUJINKAI  
TEL 029-262-5566

広告募集中



### いばらき「つなぐ」プロジェクト

プロジェクトにご協力いただける  
事業所も募集しています。

## 「赤い羽根寄付付き商品」協力事業所の紹介

お食事や商品を購入するだけで募金ができる「赤い羽根寄付付き商品」をいばらき「つなぐ」プロジェクトとして展開中です。

ひたちなか市では次の3事業所にご協力をいただいています。

皆さま、ぜひ、それぞれのお店を利用して、共同募金へのご寄付と地元の商店や障害のある方のお仕事の支援をお願いします。

**Dining Bar Zop**  
(ダイニングバー・ゾップ)



**内容** 「赤い羽根ドリンクプロジェクト」  
※ドリンク一杯につき10円の寄付  
**所在地** 表町3-6 TEL 029-353-3933

**クリーニングかわさき**



**内容** 「赤い羽根まごころクリーニング」  
※Yシャツ一点につき10円の寄付  
**所在地** 高野1127 TEL 029-285-0120

**AI's café(アイズカフェ)**



**内容** 「赤い羽根パスタ」  
※日替わりパスタランチ・ディナー  
一食につき10円の寄付  
**所在地** 表町4-7 TEL 090-1809-2925

協力期間

10月1日(日)～  
12月22日(金)

※Dining Bar Zopさんは年間を通して  
ご協力いただいています。

問合せ先

ひたちなか市共同募金委員会(社協 地域福祉係内)  
西大島3-16-1  
TEL:029-274-5135 FAX:029-275-0606  
Email:hnsaha-o2@chic.ocn.ne.jp

### ひたちなか市共同募金委員会

## 共同募金へのご協力ありがとうございます

赤い羽根募金や歳末たすけあい募金運動を10月1日(日)～12月31日(日)で実施しています。

各事業所での募金協力の声掛け、市内スーパー等への募金箱設置、各世帯に対する戸別募金、事業所の皆さまからの募金など様々な形でお願いさせていただきます。

今年度の街頭募金は、佐和高校の皆さんを始め、ボランティアの方々のご協力をいただきながら、勝田駅、佐和駅、那珂湊駅及び市内4企業で実施しました。

集まった募金は、市内のサロン活動補助やボランティアグループの支援・育成などの福祉活動などに役立てられます。

#### 令和5年度 共同募金中間報告

赤い羽根募金

**3,953,161円**

歳末たすけあい募金

**1,797,000円**

(10月20日現在)



▲勝田駅での募金の様子

### 赤い羽根社会貢献応援プロジェクト

## 「寄付付き自動販売機」設置者募集

売上の一部が「赤い羽根共同募金」への寄付となる自動販売機を設置しませんか。

現在、市内14企業・団体がこのプロジェクトに参加しています。

費用をかけずに行える社会貢献活動で、設置者のイメージアップにもつながります。

初期費用不要。  
管理もお任せ。

現在市内に  
28か所設置。  
(スーパー、宿泊施設、  
工事現場、公共施設  
など)

飲料メーカーは  
10社から選択  
OK

既設置の  
自販機の入替  
もできます。



詳しい説明を希望する方はぜひ問合せください。

**問合せ先** 社協 地域福祉係 TEL:029-274-5135  
茨城県共同募金会 TEL:029-241-1037

訪問介護・デイサービス  
やさしいおもいやり  
**ウェルフェア**  
(連絡先) ひたちなか市湊本町5-6  
TEL 029-264-1150

所得税・相続税の申告相談  
法人決算申告・経営相談  
**綿引昭光税理士事務所**  
☎ 050-5891-3214

Welfareの絆を広げよう  
**V-TEX** 株式会社  
ファイテックス

調査・企画・設計・CAD・見積・施工・保守・管理  
電気に関する全ての工事  
**ヨシトミ株式会社**  
(YTC) TEL. 029(285)0086



### 成年後見制度個別相談会のお知らせ

親族後見人として活動している方や、これから成年後見制度の利用を検討している方を対象に、弁護士または司法書士が個別にご相談に対応します。おひとりで悩まずに、お気軽にご利用ください。

**日 時** 令和6年1月23日(火) 13:30~15:30  
1組40分 予約制4組(先着順)  
※相談会の希望者は要申込

**場 所** ひたちなか市総合福祉センター(西大島3-16-1)

**対 象 者** 親族後見人として活動している方  
これから成年後見制度の利用を検討している方

**相 談 員** 弁護士 司法書士

**費 用** 無料

**申込期間** 12月11日(月)~令和6年1月9日(火)

**申込・問合せ先** 社協 地域支援係まで電話で申込みください。  
TEL:029-272-4106



※チラシ等詳細は社協HPに掲載しています。

◆親族として成年後見人等になって活動中の方へ  
親族で成年後見人等(成年後見人・保佐人・補助人)に就任されている方の活動を社協が支援するため、親族後見人として活動している中での悩みやご意見をお聞かせください。



**【問合せ先】** 社協 地域支援係 TEL:029-272-4106

### ご利用ください 図書室・おもちゃライブラリー 開所日のご案内

#### 12月

日	月	火	水	木	金	土
					1 ▲▲★	2
3	4 ▲	5 ▲	6	7	8 ▲▲	9
10	11 ▲	12 ▲	13	14	15 ▲▲	16
17	18 ▲	19 ▲	20	21	22 ▲▲	23
24	25 ▲	26 ▲	27	28	29 ▲▲	30
31						

#### R6.1月

日	月	火	水	木	金	土
	1	2	3	4	5 ▲▲	6
7	8	9 ▲	10	11	12 ▲▲★	13
14	15 ▲	16 ▲	17	18	19 ▲▲	20
21	22 ▲	23 ▲	24	25	26 ▲▲	27
28	29 ▲	30 ▲	31			

▲: 図書室 月・火・金曜(13:00~16:30)

■: おもちゃライブラリー 金曜(9:00~16:30)

★: 12月1日・1月12日におもちゃドクターの診察を行います。

いずれも総合福祉センター内(西大島3-16-1)で開きます。

※状況により、休館となることがありますので、お電話でご確認のうえご利用ください。 TEL:029-274-3241

### ケアマネ、保健師、看護師募集

**勤務条件** 常勤 週5日勤務(月~土曜 シフト制)  
週休2日制。ほか年末年始(12/31~1/3)は休日

**就業時間** 8:30~17:15(うち休憩1時間)

**勤務地** 金上ふれあいセンター(金上562-1)  
※居宅介護支援事業所または地域包括支援センターのいずれか。

**処 遇** 月給205,200円~(前歴加算有、定期昇給有)  
賞与(年2回)、各種手当(通勤手当、扶養手当、住居手当)  
有給休暇、夏季休暇、退職金  
定期健康診断、インフルエンザ予防接種、肝炎検査、  
資格更新研修費用の補助有り

**年齢制限** 59歳以下(60歳定年)最大65歳まで雇用延長有り

その他、詳細については下記までお問い合わせください。

**【問合せ先】** 社協 介護福祉課 TEL:029-354-6400

### 登録ヘルパー募集

市内の利用者のお宅を訪問し、生活のお手伝いをさせていただきます。

**勤務条件** 月~土曜(祝日を含む) 8:00~18:00  
日曜、年末年始(12/31~1/3)は休日  
※勤務日数および時間は応相談

**勤務地** ひたちなか市内

**仕事内容** 生活援助:調理・洗濯・掃除・買物などの援助  
身体介護:入浴・排せつ・食事・通院の介助と体位変換など

**必要資格** 介護職員初任者研修修了者または介護福祉士のいずれか  
普通自動車運転免許

**処 遇** 時給制 生活援助:1,000円~1,200円  
身体介護:1,500円  
祝日勤務は時給50円増。  
インフルエンザ予防接種有、健康診断費用補助有  
処遇改善加算による介護員手当、交通費等の訪問活動手当

その他、詳細については下記までお問い合わせください。

**【問合せ先】** 社協 介護福祉課 TEL:029-354-6400

### 図書室へようこそ 総合福祉センター 2階

市立中央図書館からの配本や、一般図書、  
幼児・児童図書、紙芝居など約3,000冊の蔵書  
があり、静かな環境で本を読むことができます。  
当番のボランティアが、皆さまのご利用を  
お待ちしております。ぜひお越しください。



**開館日時** 毎週月・火・金曜  
13:00~16:30  
(都合により休館日あり)

**図書の貸し出し** 一人5冊まで  
紙芝居は2冊まで 貸出期間2週間(要 貸出カード作成)

### 善意銀行 ほっとコーナー

ころとこころの出会い 【善意銀行 問合せ先】  
寄付報告(R5.9~10月) 社協 地域福祉係 TEL:029-274-5135

**【金銭】**  
ひたちなか市美術協会  
17,000円  
しんちゃん  
10,410円

匿名 2件  
3,000円

**【物品】**  
●使用済み切手、使用済みカード、  
書き損じハガキなど  
市民謡民舞連合会  
ベニヤ商事(株)  
上高場静和会  
(有)テクノマシンツール  
(株)砂押園芸

田澤 令子  
匿名 2件

●生活用品ほか  
キコーナ  
茨城県退職公務員連盟ひたちなか支部  
勝田ライオンズクラブ  
(株)砂押園芸  
浦城 祐子  
山内 則子  
海荘 大利

匿名 1件  
(敬称略、順不同)

ご協力ありがとう  
ございました



善意銀行は、市民の皆さんからの善意をお預かりする窓口です